



City of New Brunswick
 Division of Recycling
 P.O. Box 269
 New Brunswick, NJ 08903

PRSR STD
 U.S. Postage
PAID
 New Brunswick, NJ
 Permit No. 745

¡Importante! Esta es su Horario de colección de basura & reciclaje del 2020.

www.cityofnewbrunswick.org

732-745-5104 – Ciudad de New Brunswick, Departamento de Obras Públicas
 732-745-5059 – Ciudad de New Brunswick, División de Reciclaje

www.mciauth.com

800-488-6242 – Autoridad de Mejoras del Condado de Middlesex

www.co.middlesex.nj.us/planningboard/solidwaste.asp

732-745-4170 – División del Manejo de Materiales Sólidos del Condado de Middlesex



Descargue el app libre “Recycle Coach” en su smartphone.

El “Recycle Coach” app proporciona toda la basura e reciclaje información para los residentes de New Brunswick.



Favor de mantener este horario del 2020 para referencia a través del año. Este horario esta impreso en papel reciclable.

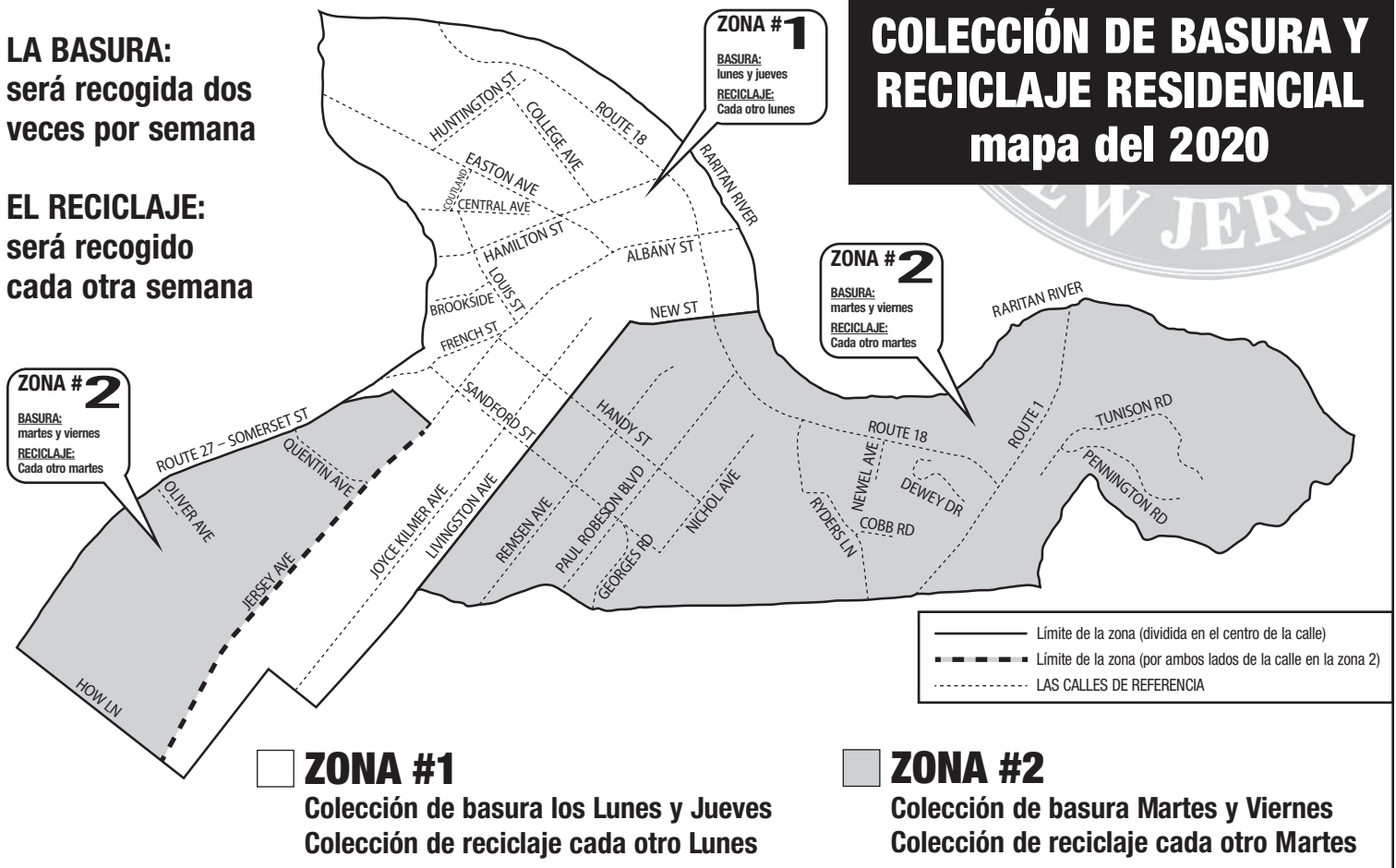
Ciudad de New Brunswick

Horario del 2020 para la colección de basura, reciclaje, hojas, ramas desmochadas y maleza

LA BASURA:
será recogida dos veces por semana

EL RECICLAJE:
será recogido cada otra semana

COLECCIÓN DE BASURA Y RECICLAJE RESIDENCIAL mapa del 2020





HORARIO DE RECICLAJE DEL 2020

Coloque flujo único material reciclable en la acera después de las 5:00 pm de la noche antes de la recolección, o hasta las 6:00 am del día de recolección dependiendo de su horario.

CADA OTRO LUNES Zona de Colección 1

620de Enero
317de Febrero
216 30.....de Marzo
1327de Abril
1130*de Mayo
822de Junio

*"Memorial Day" Mayo 25 ha cambiado a Sábado, Mayo 30.

620 de Julio
3 17 31 de Agosto
1428de Septiembre
1226 de Octubre
923de Noviembre
721de Diciembre

No hay día festivo de reciclaje.

CADA OTRO MARTES Zona de Colección 2

721de Enero
418de Febrero
317 31.....de Marzo
1428de Abril
1226de Mayo
923de Junio

No hay día festivo de reciclaje.

7 21 de Julio
4 18 de Agosto
1 15.. 29.. de Septiembre
13 ..27 de Octubre
10 ..24 de Noviembre
8 22 de Diciembre

No hay día festivo de reciclaje.

Cartón

Cartón que se pueda doblar, hecha con capas. También las cajas de cereal, pañuelos de papel, zapatos y regalos. **NO SE ACEPTAN cajas brillosas y con cera.** El cartón grande debe ser aplanado y atado con la secuencia en paquetes no más que 4'x4'x1'. Pequeños trozos planos de cartón se pueden colocar en una papelerera de reciclaje.

Papeles Mezclados y Periódicos

Periódicos, correo, revistas, papel de oficina, papel de colores; sobres regulares y de ventana; recibos, insertos de papel brillante; libros de teléfono y libros con tapa de papel; libros de tapa dura con la tapa dura removida; bolsas de papel, papel de envolver regalos que no sea metálico; tarjetas, cajas de cereal, zapatos o regalos. Ponga en recipiente de reciclaje.

Botellas y Latas

Botellas claras o botellas de color verde o marrón, botellas de refrescos y frascos de comida. Envases de la lavandería y refrescos con el símbolo #1 PETE o #2 HDPE (símbolo colocado en la parte de abajo del envase). Quite las tapas de plástico y tirelas a la basura. Enjuague los contenedores y colóquelos en recipiente de reciclaje.

Reciclar correctamente!



Use un contenedor—NO una bolsa.



El reciclaje debe colocarse suelto en un contenedor de reciclaje, NO en una bolsa.

RECICLAJE DE UNA SOLA FUENTE LE PERMITE MEZCLAR botellas sueltas, latas, papel, cartón pequeño y plano juntos EN UN MISMO CONTENEDOR DE RECICLAJE. El reciclaje debe mantenerse separado de la basura.

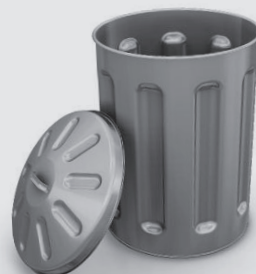
COLECCIÓN DE BASURA DEL 2020



REQUERIMIENTOS DE RECOLECCION DE BASURA

- Residentes deben colocar la basura en la acera después de las 5 p.m. la noche antes del día de colección programada. (ver mapa página 1)
- Hasta 3 envases de basura o bolsas se recogerán para cada unidad residencial cada día de colección.
- Envases de basura no pueden ser más grandes de 32 galones o más pesados de 50 libras.
- Las bolsas de basura deben tener un mínimo de 13 galones de capacidad, no más de 50 libras y estar atadas para evitar que se acumulen.
- Se recomienda a los residentes que pongan bolsas de basura atadas dentro de los botes de basura.
- Para solicitar un recogido de envases de basura, artículos grandes como muebles, *colchones o alfombras, o bolsas, los residentes deben llamar al Departamento de Obras Públicas (DPW) para programar una cita. Una combinación máxima de 6 envases de basura pesada, bolsas o artículos grandes serán recogidos por unidad y por cada colección, una vez que haya sido programada con DPW.
- *Todos los colchones y los resortes deben ser completamente envueltos en plástico.
- Todos los artículos deben ser colocados en la acera en frente de su propiedad.
- Los residentes no pueden poner material de demolición o de construcción, a menos que primero hayan obtenido permiso del Director de Obras Públicas.
- Todas las pólizas serán estrictamente aplicadas.

El reciclaje es obligatorio en el Estado de Nueva Jersey y en ningún momento se le permite poner los materiales reciclables en la basura o poner basura del hogar en un envase de reciclaje. Si esto ocurre, el material no será aceptado.



NO se recogerá basura en los siguientes días feriados:

- El Día de año nuevo**
Miércoles 1 de Enero del 2020
- Día de Martin Luther King, Jr.**
Lunes 20 de Enero del 2020
- Día de los Presidentes**
Lunes 17 de Febrero del 2020
- Conmemoración de los Caídos**
Lunes 25 de Mayo del 2020
- Día de la Independencia**
Viernes 3 de Julio del 2020
- Día del Trabajo**
Lunes 7 de Septiembre del 2020
- Día de la Raza**
Lunes 12 de Octubre del 2020
- Día de los Veteranos**
Miércoles 11 de Noviembre del 2020
- Día de Acción de Gracias**
Jueves 26 de Noviembre del 2020
- Día de Navidad**
Viernes 25 de Diciembre del 2020

Si el día que le toca la colección de basura cae en una de las fechas anotadas arriba, puede colocar una cantidad **doble** de basura (6 envases de basura ó 6 bolsas de basura) en la acera para la próxima colección.



INFORMACIÓN SOBRE EL RECICLAJE



En el Estado de Nueva Jersey el reciclar es mandatorio y no se permite poner materiales reciclables con la basura o en una bolsa.

Lugares donde puede depositar reciclables en New Brunswick:

BOTELLAS, LATAS, PERIÓDICOS, PAPELES MEZCLADOS:

Deposite estos artículos en el Centro de Reciclaje (Hay una posibilidad de que este cerrado los días feriados) El reciclado no debe estar en bolsas

7:30 am – 11:30 am,
el Sábado solamente

Colgate Paper Stock
12 Industrial Drive
New Brunswick

PINTURA: Colorantes de madera, los diluyentes de pintura, el barniz, barniz de laca, pinturas a base de aceite, pintura en aerosol y sellador de camino de entrada (no traiga artículos desconocidos ni latas de pintura vacías)

8:00 am – 12:00 mediodía,
segundo Sábado de cada mes

Dept. de Obras Públicas
400 Jersey Avenue

RESIDUOS ELECTRÓNICOS: Televisiones, máquinas de fax, impresoras, monitores de computadoras y computadoras personales incluyendo ordenadores de escritorio y portátiles

8:00 am – 12:00 mediodía,
segundo Sábado de cada mes

Dept. de Obras Públicas
400 Jersey Avenue

ACEITE USADO: De carro, camiones, motocicletas, botes y otros vehículos de terreno (Hasta 30 cuartos por residente pueden ser aceptados)

8:00 am – 3:00 pm
Lunes – Viernes

Dept. de Obras Públicas
400 Jersey Avenue

Colecciones en la acera en New Brunswick:

ENSERES Y METALES: Serán recogidos por cita solamente. La ciudad de New Brunswick eliminará todos los Clorofluorocarbonos (CFCs) de los enseres que contengan refrigerantes. No aceptamos piezas de automóviles. Llame al 732-745-5059 para hacer una cita.

ÁRBOLES DE NAVIDAD: Los árboles de navidad serán recogidos para ser reciclados cada Miércoles en enero. Los residentes deben colocar sus árboles sin decoraciones en la orilla de la acera más cerca de la calle los Martes por la noche para ser recogidos los Miércoles durante el mes de enero. Por favor no deje a su árbol en una bolsa o con decoraciones o luces.

Lugares donde pueden depositar desperdicios sólidos del Condado de Middlesex:

DESECHOS PELIGROSOS, LLANTAS, RESIDUOS ELECTRÓNICOS, ACEITE DE COCINA, PINTURA, TRITURACIÓN DE PAPEL CONFIDENCIAL Y ESPUMA DE POLIESTIRENO

Todos los residentes del Condado de Middlesex pueden dejar estos artículos en las instalaciones designadas en varios días y horas.

Por favor llame al 732-745-4170 o visite la siguiente dirección en el Internet www.middlesexcountynj.gov para más información.

Directrices para el reciclaje en New Brunswick:

- No ponga botellas, latas, papeles ni cartones en bolsas.
- Los artículos que NO serán reciclados en la acera son bolsas de plástico, cajas de pizza, juguetes, utensilios para el horno, tazas, cerámicas y polystyrene, ollas de cocinar, vasos y tazas de tomar, espejos, parabrisas de automóviles, bombillas, vidrio de ventana, cartones brillosos, envases de flores, cubridores de camas, almohadas, alfombras y ganchos de ropas, mangueras, alambres y varios artículos de plástico. Estos artículos deben incluirse con la basura o entregados en el área alterno de reciclaje.
- No mezclen los reciclajes con la basura o pongan basura en los envases para reciclar.
- No pongan envases de basura o de reciclar sobre pesados o de tamaños que no son permitidos.
- Los artículos colocados incorrectamente en su acera permanecerán sin cobrarse.
- Los materiales reciclables deben colocarse en un recipiente rígido abierto de no más de 32 galones.
- **Cajones de reciclaje repartidos por la ciudad o el condado que se dañen serán reemplazados gratuitamente cuando los residentes devuelvan los cajones rotos al Departamento de Obras Públicas.**
- No vierta el aceite o la grasa de cocina en su fregadero. Ponga el aceite de cocina/la grasa usados en un envase déjelo solidificar, ciéralo y pon dentro de su envase de basura del hogar.
- Los contenedores de reciclaje pueden adquirirse a precio de costo en el DPW de Lunes-Viernes, horario de 8:00 am-4:00 pm (aceptamos efectivo y cheques).
- Si sus reciclables se colocaron correctamente y a tiempo, pero no se recogieron, deje el reciclaje en la acera y llame al MCIA o al DPW.

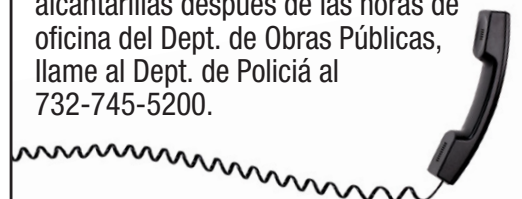


Llame al Departamento de Obra Públicas (DPW) al 732-745-5104 para:

- Servicio de colección de basura
- Reparaciones de carretera
- Alcantarillados que estén tapados
- Limpiadores de calles
- Para remover la nieve de las carreteras durante tormentas llame al 877-4NB-SNOW (877-462-7669)

La oficina esta abierta de Lunes a Viernes de 8:00 am – 4:00 pm.

Para EMERGENCIAS en las calles o las alcantarillas despues de las horas de oficina del Dept. de Obras Públicas, llame al Dept. de Policía al 732-745-5200.





NO vierta aceite o grasa de cocina en el fregadero. Coloque aceite / grasa de cocina usada en un recipiente y llévela a una instalación de reciclaje del condado de Middlesex, o deje que se solidifique, selle y coloque dentro del contenedor de basura de su hogar.

Ánimate a ser parte de la solución para ayudar a mantener a New Brunswick limpio! Haga clic en "Stop. Think. Go Green." en el sitio web de la ciudad o llame al 732-745-5245.


2020 COLECCIÓN DE HOJAS Y ARBUSTO

COLECCIÓN DE HOJAS EMBOLSADAS 2020

 Ponga las bolsas de hojas en la acera después de las 5:00 pm el Martes a la noche para ser recolectadas en los designados Miércoles en toda la ciudad.

 Se requieren bolsas de papel biodegradables.

 Las hojas en cualquier tipo de bolsa de plástico no serán recolectadas.

 Bolsas biodegradables estarán disponible para todos los residents sin costo alguno.



La Primavera 2020 fechas de recolección

El Departamento de Obras Públicas recogerá **hojas en bolsas sólo** el 1er y el 3er Miércoles durante los meses de Abril y Mayo en toda la ciudad:
Miércoles 1 & 15 de Abril – Miércoles 6 & 20 de Mayo

Otoño 2020 fechas de recolección

El Departamento de Obras Públicas recogerá **hojas en bolsas los Miércoles por toda la ciudad:**
Miércoles 4, 18 & 25 de Noviembre
Miércoles 2, 9, 16, 23 & 30 de Diciembre



BOLSAS BIODEGRADABLES LIBRES PARA LAS HOJAS

Bolsas de hojas gratis se pueden recoger en la Oficina del Departamento de Obras Públicas, localizado en el 400 Jersey Ave., durante los siguientes días y horas.

Se le provee un máximo de 20 bolsas por **propietario** cada Primavera y Otoño, si demuestran una de las documentaciones apropiada:

- Licencia de conducir actual, identificación municipal, título de propiedad, impuesto o factura de servicios públicos con la dirección residencial correspondiente a New Brunswick.
- Los dueños de la propiedad deben proveer una carta que autoriza a una persona sin identificación de residencia de la ciudad de New Brunswick para recoger bolsas.
- Pueden comprar hasta 50 bolsas adicionales en cantidades de 10, al precio de \$5.00 por cada diez bolsas.

2020 – Hoja Bolsa Distribución Fechas y Tiempos

Miércoles 11 am–2 pm
 Marzo 25 & Abril 8, 22*, 29

Sábados 8 am–12 noon
 Abril 11


Miércoles 11 am–2 pm
 Octubre 14, 21, 28
 Noviembre 4, 18, 25
 Diciembre 2


Sábados 8 am–12 noon
 Octubre 10 & Noviembre 14

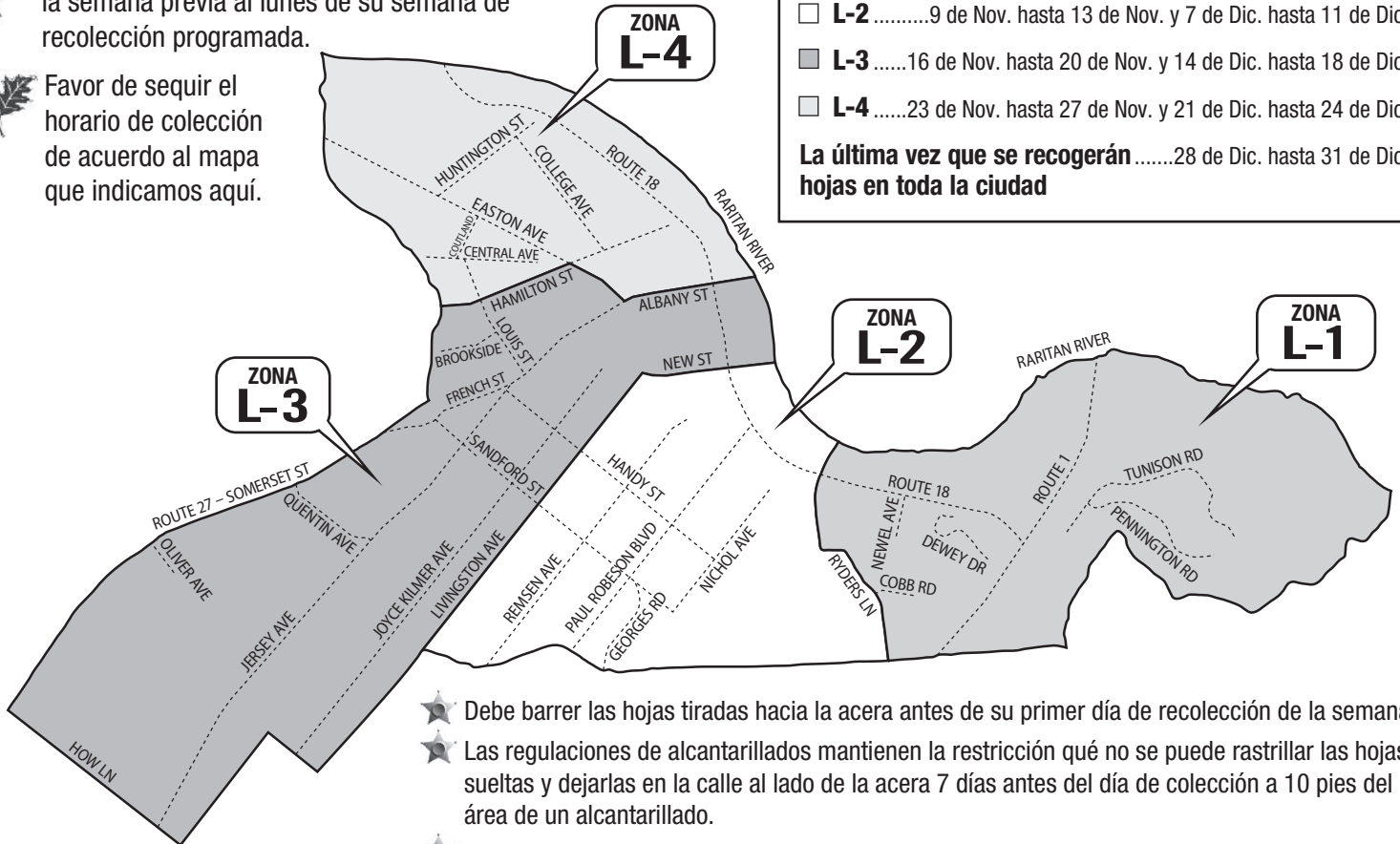
*Las puertas abren temprano a las 9 de la mañana para **“It’s Earth Day at DPW”** eventos en el 22 de Abril.

OTOÑO PRIMAVERA

HORARIO Y MAPA PARA LA COLECCIÓN DE HOJAS SUELTAS

 Las **hojas sueltas** deben barrerse hacia la acera durante la semana previa al lunes de su semana de recolección programada.

 Favor de seguir el horario de colección de acuerdo al mapa que indicamos aquí.



ZONA DE HOJAS SUELTAS Y SEMANAS DE RECOLECCIÓN:

- **L-1**2 de Nov. hasta 6 de Nov. y 30 de Nov. hasta 4 de Dec.
- **L-2**9 de Nov. hasta 13 de Nov. y 7 de Dic. hasta 11 de Dic.
- **L-3**16 de Nov. hasta 20 de Nov. y 14 de Dic. hasta 18 de Dic.
- **L-4**23 de Nov. hasta 27 de Nov. y 21 de Dic. hasta 24 de Dic.

La última vez que se recogerán28 de Dic. hasta 31 de Dic. hojas en toda la ciudad

- ★ Debe barrer las hojas tiradas hacia la acera antes de su primer día de recolección de la semana.
- ★ Las regulaciones de alcantarillados mantienen la restricción que no se puede rastrillar las hojas sueltas y dejarlas en la calle al lado de la acera 7 días antes del día de colección a 10 pies del área de un alcantarillado.
- ★ Es contra la ley incluir hojas con la basura. Las hojas deben ser recicladas.
- ★ Bajo ninguna circunstancia la ciudad recoge hojas que están contaminadas con basura, hierba, ramas de árboles, o cualquier otro tipo de basura.

— Divide el medio de las Calles
 - - - - - LAS CALLES DE REFERENCIA



COLECCIÓN DE ARBUSTO

Llame al **732-745-5059** para hacer una cita de colección.

La arbusto incluye las ramas, las ramitas, y plantas con tallos que no excedan 5 pulgadas de diámetro.

- Amarre las ramas con cordón en bultos que no sean más largos de 5 pies y no más pesados de 50 libras.
- Hasta 10 bultos de ramas y 3 envases de maleza serán aceptados en cada colección.
- Coloque ramitas menos de un pie de largo en envases rígidas sin tapas.

RECORDATORIO: No se recogerá arbusto que esten en bolsas. Tocones de árboles, hojas y hierba no estan incluidos este programa.

Para el mantenimiento de árboles de la ciudad localizado entre el borde de la acera más cerca de la calle y su acera, por favor llame a la **División de árboles de sombra al 732-745-5112.**